

Liste des mesures disponibles en 2018 sur le territoire du PAEC de Thézac et de Lascrozes

| Type de couvert et/ou habitat visé | Code de la mesure | Objectifs de la mesure | Montant (€/ha/an) | Financement* |
|--|-------------------|---|-------------------|----------------------------|
| Restauration et maintien des milieux ouverts | | | | |
| Milieux ouverts et moyennement embroussaillés | | | | |
| Prairies permanentes Landes Parcours | AQ_THLA_PS03 | Maintien de l'ouverture des habitats en milieux moyennement embroussaillés – Entretien par gestion mécanique/manuelle | 57,25 € | 25 % Etat – 75 % FEADER |
| Milieux fortement embroussaillés | | | | |
| Prairies permanentes Landes Parcours | AQ_THLA_PS06 | Restauration et maintien de l'ouverture des habitats en milieux fortement embroussaillés – Entretien par gestion mécanique/manuelle | 247,56 € | 25 % Etat – 75 % FEADER |
| Gestion extensive des prairies par fauche tardive | | | | |
| Prairies permanentes ou temporaires | AQ_THLA_HE01 | Gestion des prairies par retard de fauche (20 j.) | 120,86 € | 25 % Etat – 75 % FEADER |
| | AQ_THLA_HE03 | Gestion des prairies par retard de fauche (40 j.) | 222,86 € | 25 % Etat – 75 % FEADER |
| Conversion de terres arables en prairies | | | | |
| Grandes cultures | AQ_THLA_HE06 | Conversion de terres arables en prairies avec gestion par retard de fauche (20 jours) | 424,86 € | 25 % Etat – 75 % FEADER |

* FEADER = Fonds européen agricole pour le développement rural

Ces mesures sont ouvertes sur l'ensemble du territoire du PAEC et en région Nouvelle-Aquitaine uniquement. Seules les surfaces agricoles sont éligibles.

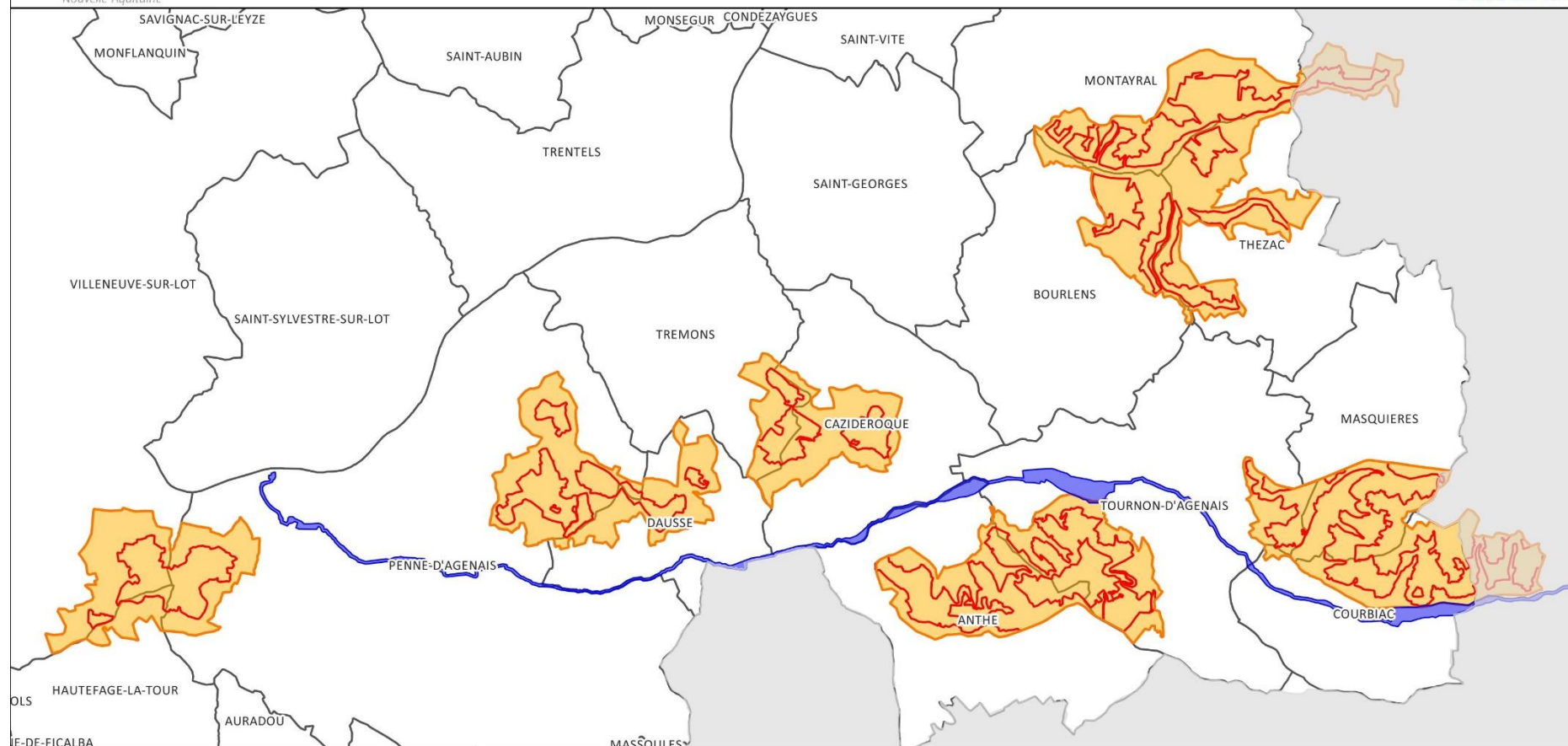
Comment s'engager dans une MAEC ?

La contractualisation d'une MAEC se fait avec l'animateur du PAEC qui réalise un diagnostic des parcelles à engager (document fourni aux services instructeurs) et à travers la déclaration PAC faite par l'exploitant agricole.

Si vous souhaitez vous engager dans une MAEC en 2018 sur le territoire du PAEC des sites Natura 2000 de Thézac et de Lascrozes, ou simplement obtenir plus d'information, vous pouvez contacter votre animatrice Natura 2000 :



Julie GOBLOT
Chargée de mission au CEN Aquitaine, Antenne Lot-et-Garonne
j.goblot@cen-aquitaine.fr
05 53 64 00 51

Ensemble, préservons durablement le patrimoine naturel d'Aquitaine




Légende



PAEC AQ_THLA

-  Périmètre du PAEC de Thézac et Lascrozes
-  Sites Natura 2000 de Thézac et de Lascrozes : zone prioritaire pour la mise en oeuvre des MAEC

Autre PAEC sur le territoire :

-  Site Natura 2000 : Le Boudouyssou (SEPANLOG)

Limites administratives

-  Limites communales (47)
-  Hors région Nouvelle-Aquitaine

